

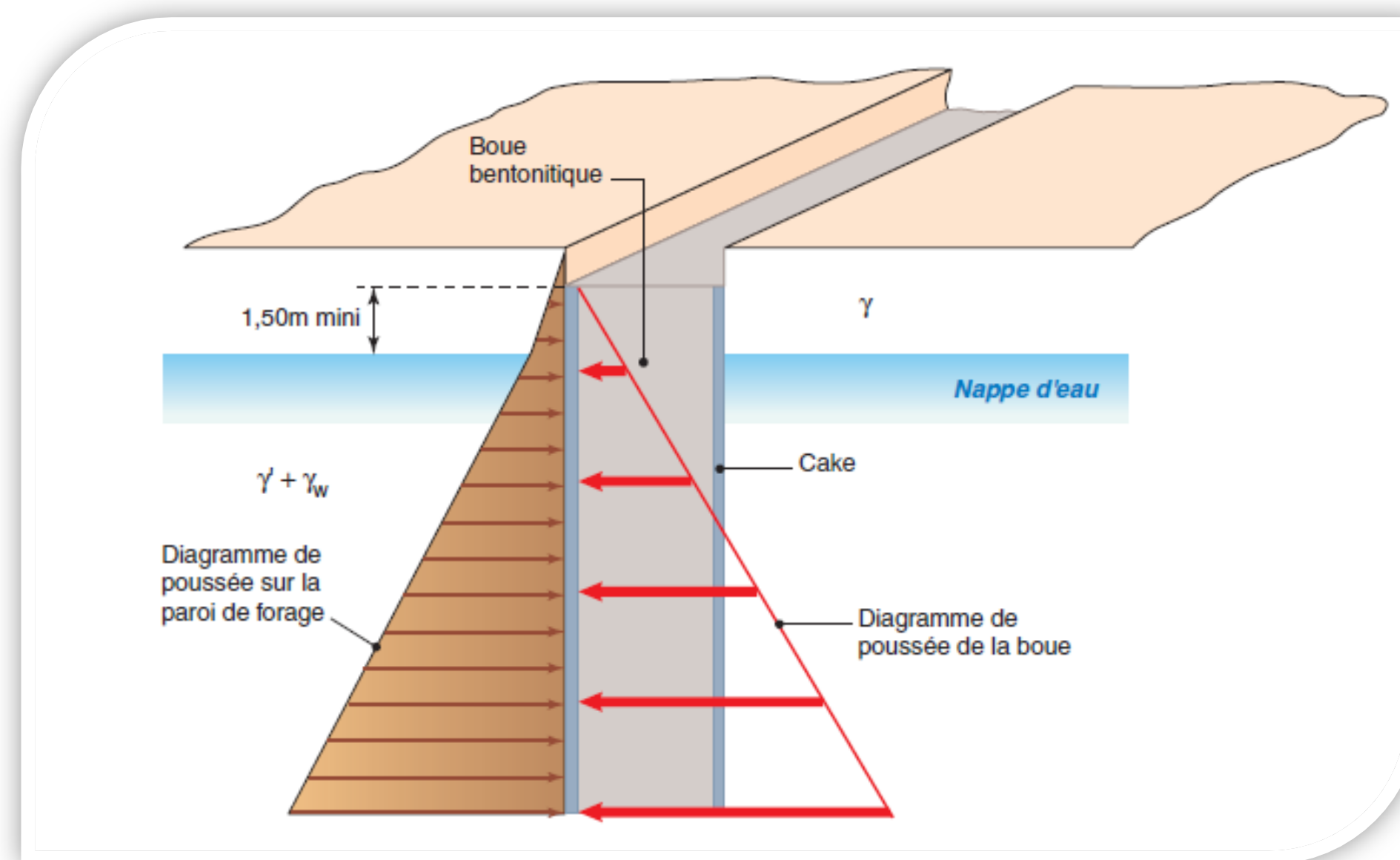
GUIDE TECHNIQUE CFBR

Méthodes et techniques de confortement des digues

Le CFBR (Comité Français des Barrages et Réservoirs) a mis en place un groupe de travail chargé de faire un état de l'art de méthodes utilisées en réparation (suite à désordres ou brèches) et confortement (suite à potentialité de désordre, constatées lors d'un diagnostic) des digues. L'objectif fixé est de proposer des recommandations techniques pour chaque type de réparation et renforcement.



Géotextile de filtration sous recharge drainante (26)



Principe de soutènement en phase chantier d'une tranchée de parois moulée, LCPC

Contenu d'une fiche technique

Introduction et description

- Description de la technique
- Définition des termes décrivant la technique
- Présentation des fonctions principales
- Présentation des fonctions secondaires
- Conditions d'utilisation
- Variantes
- Alternatives

Dimensionnement

- Principes des justifications et vérifications
- Modèles

Réalisation et mise en œuvre

- Éléments de cahier des charges
- Déroulement d'un chantier
- Contrôles à réaliser

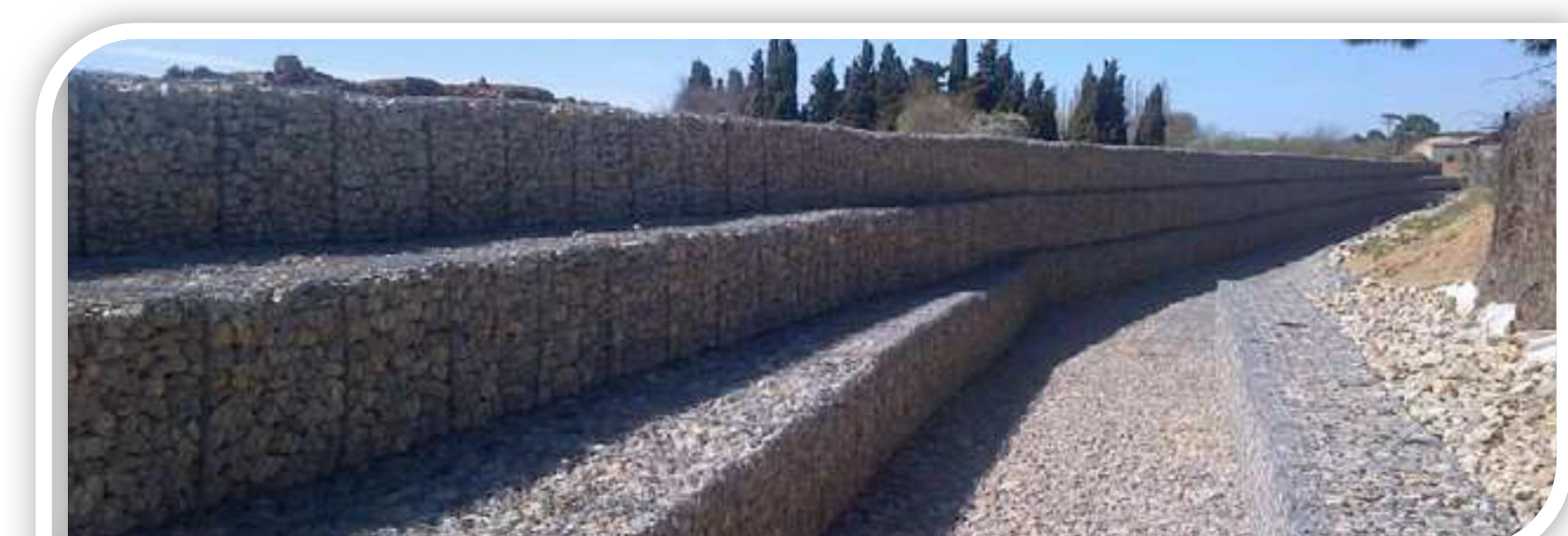
Bibliographie

Objectifs et perspectives

- **Un document conçu pour tous les acteurs autour d'un projet:**
 - Les maîtres d'ouvrages
 - Les maîtres d'œuvre et entreprises de travaux
 - Les services de contrôle
 - Les personnes impactées par les projets (décideurs politiques, citoyens....)
- **Un premier document diffusable en cours d'année 2019** (principes généraux et fiches techniques)
- **Un second document envisagé pour valoriser les 150 chantiers étudiés** (illustrations de chantiers type, cas particuliers)

Contenu du guide

- Plus de 150 chantiers de confortement ont été analysés,
- Un partie présentant les étapes et principes généraux d'un confortement ou d'une réparation de digue (le diagnostic, la conception et la réalisation) ainsi que chacune des fonctions associées au confortement
 - Etanchéité, interne ou sur talus coté eau ;
 - Drainage et filtration ;
 - Stabilité ;
 - Rehausse
 - Protection externe ;
 - Ouvrages inclus et traversant, transitions ;
 - Gestion de la végétation,
- Près de 40 techniques sont décrites dans un modèle de fiche (décrit ci contre). Parmi elles on trouve :
 - Palplanches
 - Parois minces et parois moulées
 - Sols mixés/mélangés en place
 - Injection
 - Revêtement de talus imperméable
 - Filtration (dont par géotextile)
 - Drainage avec ou sans recharge
 - Remblais en géoconteneurs
 - Remblais renforcés
 - Gabions
 - Mur anti-crue
 - Rehausse temporaire
 - Recharge et/ou rehausse en remblai
 - Enrochements libres ou liés
 - Perrés et murs béton ou maçonnerie
 - Blocs artificiels
 - Techniques mixtes
 - ...



Protection gabions des digues de Cuxac d'Aude (11), Maccaferr